

# 2025



## MI PIACE UN SACCO

l'amore fa la *differenza*



CARTA  
paper



PLASTICA / METALLI  
plastic an metal



INDIFFERENZIATO / ORGANICO  
unsorted - organic  
PANNOLINI/PANNOLONI  
nappies/incontinence pads



VETRO  
glass



Comune  
di Sgurgola



IGIENE URBANA  
lavorgna

# Gennaio

|             |   |
|-------------|---|
| <b>M 1</b>  | ○ carta - <i>paper</i><br>● organico - <i>organic</i>   |
| G 2         | ● vetro - <i>glass</i><br>● pannolini/pannoloni - <i>nappies/incontinence pads</i>              |
| V 3         | ● organico - <i>organic</i>   |
| S 4         |   |
| <b>D 5</b>  |   |
| <b>L 6</b>  | ● indifferenziato - <i>unsorted</i><br>● pannolini/pannoloni - <i>nappies/incontinence pads</i> |
| M 7         | ● plastica e metalli - <i>plastics and metals</i>   |
| M 8         | ○ carta - <i>paper</i><br>● organico - <i>organic</i>   |
| G 9         | ● vetro - <i>glass</i><br>● pannolini/pannoloni - <i>nappies/incontinence pads</i>              |
| V 10        | ● organico - <i>organic</i>   |
| S 11        |   |
| <b>D 12</b> | ● organico - <i>organic</i>   |
| L 13        | ● indifferenziato - <i>unsorted</i><br>● pannolini/pannoloni - <i>nappies/incontinence pads</i> |
| M 14        | ● plastica e metalli - <i>plastics and metals</i>   |
| M 15        | ○ carta - <i>paper</i><br>● organico - <i>organic</i>   |
| G 16        | ● vetro - <i>glass</i><br>● pannolini/pannoloni - <i>nappies/incontinence pads</i>              |
| V 17        | ● organico - <i>organic</i>   |
| S 18        |   |
| <b>D 19</b> | ● organico - <i>organic</i>   |
| L 20        | ● indifferenziato - <i>unsorted</i><br>● pannolini/pannoloni - <i>nappies/incontinence pads</i> |
| M 21        | ● plastica e metalli - <i>plastics and metals</i>   |
| M 22        | ○ carta - <i>paper</i><br>● organico - <i>organic</i>   |
| G 23        | ● vetro - <i>glass</i><br>● pannolini/pannoloni - <i>nappies/incontinence pads</i>              |
| V 24        | ● organico - <i>organic</i>   |
| S 25        |   |
| <b>D 26</b> | ● organico - <i>organic</i>   |
| L 27        | ● indifferenziato - <i>unsorted</i><br>● pannolini/pannoloni - <i>nappies/incontinence pads</i> |
| M 28        | ● plastica e metalli - <i>plastics and metals</i>   |
| M 29        | ○ carta - <i>paper</i><br>● organico - <i>organic</i>   |
| G 30        | ● vetro - <i>glass</i><br>● pannolini/pannoloni - <i>nappies/incontinence pads</i>              |
| V 31        | ● organico - <i>organic</i>   |

## MI PIACE UN SACCO

l'amore fa la *differenza*



**Depositare i rifiuti (esternamente alla propria abitazione) negli appositi contenitori/sacchetti entro le ore 23.00 dei giorni indicati nel presente calendario**

Leave waste (outside your house) in the dedicated containers/bags by 11.00 p.m. on the days indicated on this calendar

**PRENOTAZIONE RITIRO** rifiuti ingombranti e raee pannolini/pannoloni, verde/sfalci

**BOOK COLLECTION FOR** bulky waste and WEEE nappies/incontinence pads, garden waste

Numero Verde  
**800.132242**

[sgurgola.lavorgnasrl.it](http://sgurgola.lavorgnasrl.it)  
[lavorgnasrl.it](http://lavorgnasrl.it)

# Febbraio

|          |           |   |
|----------|-----------|---|
| S        | 1         |   |
| <b>D</b> | <b>2</b>  | ● organico - <i>organic</i>   |
| L        | 3         | ● indifferenziato - <i>unsorted</i><br>● pannolini/pannoloni - <i>nappies/incontinence pads</i> |
| M        | 4         | ● plastica e metalli - <i>plastics and metals</i>   |
| M        | 5         | ○ carta - <i>paper</i><br>● organico - <i>organic</i>   |
| G        | 6         | ● vetro - <i>glass</i><br>● pannolini/pannoloni - <i>nappies/incontinence pads</i>              |
| V        | 7         | ● organico - <i>organic</i>   |
| S        | 8         |   |
| <b>D</b> | <b>9</b>  | ● organico - <i>organic</i>   |
| L        | 10        | ● indifferenziato - <i>unsorted</i><br>● pannolini/pannoloni - <i>nappies/incontinence pads</i> |
| M        | 11        | ● plastica e metalli - <i>plastics and metals</i>   |
| M        | 12        | ○ carta - <i>paper</i><br>● organico - <i>organic</i>   |
| G        | 13        | ● vetro - <i>glass</i><br>● pannolini/pannoloni - <i>nappies/incontinence pads</i>              |
| V        | 14        | ● organico - <i>organic</i>   |
| S        | 15        |   |
| <b>D</b> | <b>16</b> | ● organico - <i>organic</i>   |
| L        | 17        | ● indifferenziato - <i>unsorted</i><br>● pannolini/pannoloni - <i>nappies/incontinence pads</i> |
| M        | 18        | ● plastica e metalli - <i>plastics and metals</i>   |
| M        | 19        | ○ carta - <i>paper</i><br>● organico - <i>organic</i>   |
| G        | 20        | ● vetro - <i>glass</i><br>● pannolini/pannoloni - <i>nappies/incontinence pads</i>              |
| V        | 21        | ● organico - <i>organic</i>   |
| S        | 22        |   |
| <b>D</b> | <b>23</b> | ● organico - <i>organic</i>   |
| L        | 24        | ● indifferenziato - <i>unsorted</i><br>● pannolini/pannoloni - <i>nappies/incontinence pads</i> |
| M        | 25        | ● plastica e metalli - <i>plastics and metals</i>   |
| M        | 26        | ○ carta - <i>paper</i><br>● organico - <i>organic</i>   |
| G        | 27        | ● vetro - <i>glass</i><br>● pannolini/pannoloni - <i>nappies/incontinence pads</i>              |
| V        | 28        | ● organico - <i>organic</i>   |

## MI PIACE UN SACCO

l'amore fa la **differenza**



**Depositare i rifiuti  
(esternamente  
alla propria abitazione)  
negli appositi  
contenitori/sacchetti  
entro le ore 23.00  
dei giorni indicati  
nel presente calendario**

Leave waste  
(outside your house)  
in the dedicated containers/bags  
by 11.00 p.m. on the days  
indicated on this calendar

**PRENOTAZIONE RITIRO**  
rifiuti ingombranti e raee  
pannolini/pannoloni,  
verde/sfalci

**BOOK COLLECTION FOR**  
bulky waste and WEEE  
nappies/incontinence pads,  
garden waste

Numero Verde  
**800.132242**

[sgurgola.lavorgnasrl.it](http://sgurgola.lavorgnasrl.it)  
[lavorgnasrl.it](http://lavorgnasrl.it)

# Marzo

|          |           |   |
|----------|-----------|---|
| S        | 1         |   |
| <b>D</b> | <b>2</b>  | ● organico - <i>organic</i>   |
| L        | 3         | ● indifferenziato - <i>unsorted</i><br>● pannolini/pannoloni - <i>nappies/incontinence pads</i> |
| M        | 4         | ● plastica e metalli - <i>plastics and metals</i>   |
| M        | 5         | ○ carta - <i>paper</i><br>● organico - <i>organic</i>   |
| G        | 6         | ● vetro - <i>glass</i><br>● pannolini/pannoloni - <i>nappies/incontinence pads</i>              |
| V        | 7         | ● organico - <i>organic</i>   |
| S        | 8         |   |
| <b>D</b> | <b>9</b>  | ● organico - <i>organic</i>   |
| L        | 10        | ● indifferenziato - <i>unsorted</i><br>● pannolini/pannoloni - <i>nappies/incontinence pads</i> |
| M        | 11        | ● plastica e metalli - <i>plastics and metals</i>   |
| M        | 12        | ○ carta - <i>paper</i><br>● organico - <i>organic</i>   |
| G        | 13        | ● vetro - <i>glass</i><br>● pannolini/pannoloni - <i>nappies/incontinence pads</i>              |
| V        | 14        | ● organico - <i>organic</i>   |
| S        | 15        |   |
| <b>D</b> | <b>16</b> | ● organico - <i>organic</i>   |
| L        | 17        | ● indifferenziato - <i>unsorted</i><br>● pannolini/pannoloni - <i>nappies/incontinence pads</i> |
| M        | 18        | ● plastica e metalli - <i>plastics and metals</i>   |
| M        | 19        | ○ carta - <i>paper</i><br>● organico - <i>organic</i>   |
| G        | 20        | ● vetro - <i>glass</i><br>● pannolini/pannoloni - <i>nappies/incontinence pads</i>              |
| V        | 21        | ● organico - <i>organic</i>   |
| S        | 22        |   |
| <b>D</b> | <b>23</b> | ● organico - <i>organic</i>   |
| L        | 24        | ● indifferenziato - <i>unsorted</i><br>● pannolini/pannoloni - <i>nappies/incontinence pads</i> |
| M        | 25        | ● plastica e metalli - <i>plastics and metals</i>   |
| M        | 26        | ○ carta - <i>paper</i><br>● organico - <i>organic</i>   |
| G        | 27        | ● vetro - <i>glass</i><br>● pannolini/pannoloni - <i>nappies/incontinence pads</i>              |
| V        | 28        | ● organico - <i>organic</i>   |
| S        | 29        |   |
| <b>D</b> | <b>30</b> | ● organico - <i>organic</i>   |
| L        | 31        | ● indifferenziato - <i>unsorted</i><br>● pannolini/pannoloni - <i>nappies/incontinence pads</i> |

## MI PIACE UN SACCO

l'amore fa la *differenza*



**Depositare i rifiuti  
(esternamente  
alla propria abitazione)  
negli appositi  
contenitori/sacchetti  
entro le ore 23.00  
dei giorni indicati  
nel presente calendario**

Leave waste  
(outside your house)  
in the dedicated containers/bags  
by 11.00 p.m. on the days  
indicated on this calendar

**PRENOTAZIONE RITIRO**  
rifiuti ingombranti e raee  
pannolini/pannoloni,  
verde/sfalci

**BOOK COLLECTION FOR**  
bulky waste and WEEE  
nappies/incontinence pads,  
garden waste

Numero Verde  
**800.132242**

[sgurgola.lavorgnasrl.it](http://sgurgola.lavorgnasrl.it)  
[lavorgnasrl.it](http://lavorgnasrl.it)

# Aprile

|             |   |
|-------------|---|
| M 1         | ● plastica e metalli - <i>plastics and metals</i>   |
| M 2         | ○ carta - <i>paper</i><br>● organico - <i>organic</i>   |
| G 3         | ● vetro - <i>glass</i><br>● pannolini/pannoloni - <i>nappies/incontinence pads</i>              |
| V 4         | ● organico - <i>organic</i>   |
| S 5         |   |
| <b>D 6</b>  | ● organico - <i>organic</i>   |
| L 7         | ● indifferenziato - <i>unsorted</i><br>● pannolini/pannoloni - <i>nappies/incontinence pads</i> |
| M 8         | ● plastica e metalli - <i>plastics and metals</i>   |
| M 9         | ○ carta - <i>paper</i><br>● organico - <i>organic</i>   |
| G 10        | ● vetro - <i>glass</i><br>● pannolini/pannoloni - <i>nappies/incontinence pads</i>              |
| V 11        | ● organico - <i>organic</i>   |
| S 12        |   |
| <b>D 13</b> | ● organico - <i>organic</i>   |
| L 14        | ● indifferenziato - <i>unsorted</i><br>● pannolini/pannoloni - <i>nappies/incontinence pads</i> |
| M 15        | ● plastica e metalli - <i>plastics and metals</i>   |
| M 16        | ○ carta - <i>paper</i><br>● organico - <i>organic</i>   |
| G 17        | ● vetro - <i>glass</i><br>● pannolini/pannoloni - <i>nappies/incontinence pads</i>              |
| V 18        | ● organico - <i>organic</i>   |
| S 19        |   |
| <b>D 20</b> |   |
| <b>L 21</b> | ● indifferenziato - <i>unsorted</i><br>● pannolini/pannoloni - <i>nappies/incontinence pads</i> |
| M 22        | ● plastica e metalli - <i>plastics and metals</i>   |
| M 23        | ○ carta - <i>paper</i><br>● organico - <i>organic</i>   |
| G 24        | ● vetro - <i>glass</i><br>● pannolini/pannoloni - <i>nappies/incontinence pads</i>              |
| V 25        | ● organico - <i>organic</i>   |
| S 26        |   |
| <b>D 27</b> | ● organico - <i>organic</i>   |
| L 28        | ● indifferenziato - <i>unsorted</i><br>● pannolini/pannoloni - <i>nappies/incontinence pads</i> |
| M 29        | ● plastica e metalli - <i>plastics and metals</i>   |
| M 30        |   |

## MI PIACE UN SACCO

l'amore fa la **differenza**



**Depositare i rifiuti (esternamente alla propria abitazione) negli appositi contenitori/sacchetti entro le ore 23.00 dei giorni indicati nel presente calendario**

Leave waste (outside your house) in the dedicated containers/bags by 11.00 p.m. on the days indicated on this calendar

**PRENOTAZIONE RITIRO** rifiuti ingombranti e raee pannolini/pannoloni, verde/sfalci

**BOOK COLLECTION FOR** bulky waste and WEEE nappies/incontinence pads, garden waste

Numero Verde  
**800.132242**

[sgurgola.lavorgnasrl.it](http://sgurgola.lavorgnasrl.it)  
[lavorgnasrl.it](http://lavorgnasrl.it)

# Maggio

|             |   |
|-------------|---|
| <b>G 1</b>  | ● vetro - <i>glass</i><br>● pannolini/pannoloni - <i>nappies/incontinence pads</i>              |
| V 2         | ● organico - <i>organic</i>   |
| S 3         |   |
| <b>D 4</b>  | ● organico - <i>organic</i>   |
| L 5         | ● indifferenziato - <i>unsorted</i><br>● pannolini/pannoloni - <i>nappies/incontinence pads</i> |
| M 6         | ● plastica e metalli - <i>plastics and metals</i>   |
| M 7         | ○ carta - <i>paper</i><br>● organico - <i>organic</i>   |
| G 8         | ● vetro - <i>glass</i><br>● pannolini/pannoloni - <i>nappies/incontinence pads</i>              |
| V 9         | ● organico - <i>organic</i>   |
| S 10        |   |
| <b>D 11</b> | ● organico - <i>organic</i>   |
| L 12        | ● indifferenziato - <i>unsorted</i><br>● pannolini/pannoloni - <i>nappies/incontinence pads</i> |
| M 13        | ● plastica e metalli - <i>plastics and metals</i>   |
| M 14        | ○ carta - <i>paper</i><br>● organico - <i>organic</i>   |
| G 15        | ● vetro - <i>glass</i><br>● pannolini/pannoloni - <i>nappies/incontinence pads</i>              |
| V 16        | ● organico - <i>organic</i>   |
| S 17        |   |
| <b>D 18</b> | ● organico - <i>organic</i>   |
| L 19        | ● indifferenziato - <i>unsorted</i><br>● pannolini/pannoloni - <i>nappies/incontinence pads</i> |
| M 20        | ● plastica e metalli - <i>plastics and metals</i>   |
| M 21        | ○ carta - <i>paper</i><br>● organico - <i>organic</i>   |
| G 22        | ● vetro - <i>glass</i><br>● pannolini/pannoloni - <i>nappies/incontinence pads</i>              |
| V 23        | ● organico - <i>organic</i>   |
| S 24        |   |
| <b>D 25</b> | ● organico - <i>organic</i>   |
| L 26        | ● indifferenziato - <i>unsorted</i><br>● pannolini/pannoloni - <i>nappies/incontinence pads</i> |
| M 27        | ● plastica e metalli - <i>plastics and metals</i>   |
| M 28        | ○ carta - <i>paper</i><br>● organico - <i>organic</i>   |
| G 29        | ● vetro - <i>glass</i><br>● pannolini/pannoloni - <i>nappies/incontinence pads</i>              |
| V 30        | ● organico - <i>organic</i>   |
| S 31        |   |

## MI PIACE UN SACCO

l'amore fa la *differenza*



**Depositare i rifiuti (esternamente alla propria abitazione) negli appositi contenitori/sacchetti entro le ore 23.00 dei giorni indicati nel presente calendario**

Leave waste (outside your house) in the dedicated containers/bags by 11.00 p.m. on the days indicated on this calendar

**PRENOTAZIONE RITIRO** rifiuti ingombranti e raee pannolini/pannoloni, verde/sfalci

**BOOK COLLECTION FOR** bulky waste and WEEE nappies/incontinence pads, garden waste

Numero Verde  
**800.132242**

[sgurgola.lavorgnasrl.it](http://sgurgola.lavorgnasrl.it)  
[lavorgnasrl.it](http://lavorgnasrl.it)

# Giugno

|             |   |
|-------------|---|
| <b>D 1</b>  |   |
| <b>L 2</b>  | ● indifferenziato - <i>unsorted</i><br>● pannolini/pannoloni - <i>nappies/incontinence pads</i> |
| <b>M 3</b>  | ● plastica e metalli - <i>plastics and metals</i>   |
| <b>M 4</b>  | ○ carta - <i>paper</i><br>● organico - <i>organic</i>   |
| <b>G 5</b>  | ● vetro - <i>glass</i><br>● pannolini/pannoloni - <i>nappies/incontinence pads</i>              |
| <b>V 6</b>  | ● organico - <i>organic</i>   |
| <b>S 7</b>  |   |
| <b>D 8</b>  | ● organico - <i>organic</i>   |
| <b>L 9</b>  | ● indifferenziato - <i>unsorted</i><br>● pannolini/pannoloni - <i>nappies/incontinence pads</i> |
| <b>M 10</b> | ● plastica e metalli - <i>plastics and metals</i>   |
| <b>M 11</b> | ○ carta - <i>paper</i><br>● organico - <i>organic</i>   |
| <b>G 12</b> | ● vetro - <i>glass</i><br>● pannolini/pannoloni - <i>nappies/incontinence pads</i>              |
| <b>V 13</b> | ● organico - <i>organic</i>   |
| <b>S 14</b> |   |
| <b>D 15</b> | ● organico - <i>organic</i>   |
| <b>L 16</b> | ● indifferenziato - <i>unsorted</i><br>● pannolini/pannoloni - <i>nappies/incontinence pads</i> |
| <b>M 17</b> | ● plastica e metalli - <i>plastics and metals</i>   |
| <b>M 18</b> | ○ carta - <i>paper</i><br>● organico - <i>organic</i>   |
| <b>G 19</b> | ● vetro - <i>glass</i><br>● pannolini/pannoloni - <i>nappies/incontinence pads</i>              |
| <b>V 20</b> | ● organico - <i>organic</i>   |
| <b>S 21</b> |   |
| <b>D 22</b> | ● organico - <i>organic</i>   |
| <b>L 23</b> | ● indifferenziato - <i>unsorted</i><br>● pannolini/pannoloni - <i>nappies/incontinence pads</i> |
| <b>M 24</b> | ● plastica e metalli - <i>plastics and metals</i>   |
| <b>M 25</b> | ○ carta - <i>paper</i><br>● organico - <i>organic</i>   |
| <b>G 26</b> | ● vetro - <i>glass</i><br>● pannolini/pannoloni - <i>nappies/incontinence pads</i>              |
| <b>V 27</b> | ● organico - <i>organic</i>   |
| <b>S 28</b> |   |
| <b>D 29</b> | ● organico - <i>organic</i>   |
| <b>L 30</b> | ● indifferenziato - <i>unsorted</i><br>● pannolini/pannoloni - <i>nappies/incontinence pads</i> |

## MI PIACE UN SACCO

l'amore fa la *differenza*



**Depositare i rifiuti  
(esternamente  
alla propria abitazione)  
negli appositi  
contenitori/sacchetti  
entro le ore 23.00  
dei giorni indicati  
nel presente calendario**

Leave waste  
(outside your house)  
in the dedicated containers/bags  
by 11.00 p.m. on the days  
indicated on this calendar

**PRENOTAZIONE RITIRO**  
rifiuti ingombranti e raee  
pannolini/pannoloni,  
verde/sfalci

**BOOK COLLECTION FOR**  
bulky waste and WEEE  
nappies/incontinence pads,  
garden waste

Numero Verde  
**800.132242**

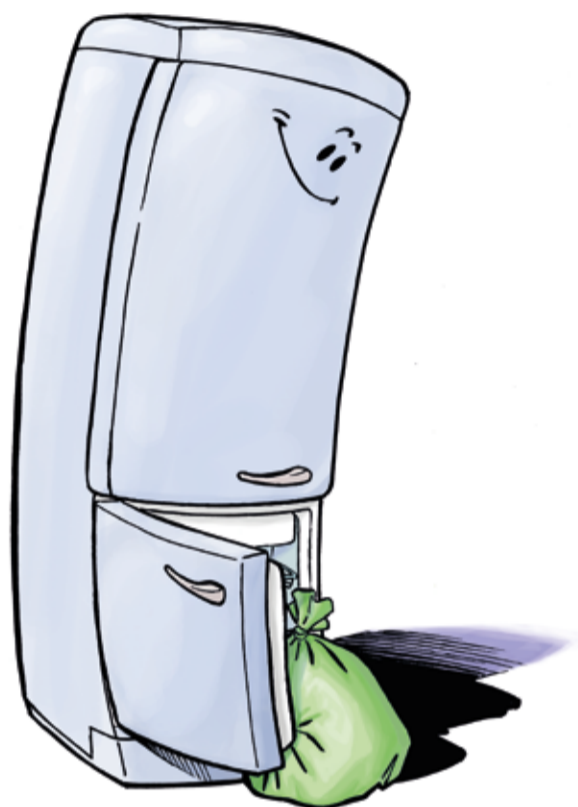
[sgurgola.lavorgnasrl.it](http://sgurgola.lavorgnasrl.it)  
[lavorgnasrl.it](http://lavorgnasrl.it)

# Luglio

|             |   |
|-------------|---|
| M 1         | ● plastica e metalli - <i>plastics and metals</i>   |
| M 2         | ○ carta - <i>paper</i><br>● organico - <i>organic</i>   |
| G 3         | ● vetro - <i>glass</i><br>● pannolini/pannoloni - <i>nappies/incontinence pads</i>              |
| V 4         | ● organico - <i>organic</i>   |
| S 5         |   |
| <b>D 6</b>  | ● organico - <i>organic</i>   |
| L 7         | ● indifferenziato - <i>unsorted</i><br>● pannolini/pannoloni - <i>nappies/incontinence pads</i> |
| M 8         | ● plastica e metalli - <i>plastics and metals</i>   |
| M 9         | ○ carta - <i>paper</i><br>● organico - <i>organic</i>   |
| G 10        | ● vetro - <i>glass</i><br>● pannolini/pannoloni - <i>nappies/incontinence pads</i>              |
| V 11        | ● organico - <i>organic</i>   |
| S 12        |   |
| <b>D 13</b> | ● organico - <i>organic</i>   |
| L 14        | ● indifferenziato - <i>unsorted</i><br>● pannolini/pannoloni - <i>nappies/incontinence pads</i> |
| M 15        | ● plastica e metalli - <i>plastics and metals</i>   |
| M 16        | ○ carta - <i>paper</i><br>● organico - <i>organic</i>   |
| G 17        | ● vetro - <i>glass</i><br>● pannolini/pannoloni - <i>nappies/incontinence pads</i>              |
| V 18        | ● organico - <i>organic</i>   |
| S 19        |   |
| <b>D 20</b> | ● organico - <i>organic</i>   |
| L 21        | ● indifferenziato - <i>unsorted</i><br>● pannolini/pannoloni - <i>nappies/incontinence pads</i> |
| M 22        | ● plastica e metalli - <i>plastics and metals</i>   |
| M 23        | ○ carta - <i>paper</i><br>● organico - <i>organic</i>   |
| G 24        | ● vetro - <i>glass</i><br>● pannolini/pannoloni - <i>nappies/incontinence pads</i>              |
| V 25        | ● organico - <i>organic</i>   |
| S 26        |   |
| <b>D 27</b> | ● organico - <i>organic</i>   |
| L 28        | ● indifferenziato - <i>unsorted</i><br>● pannolini/pannoloni - <i>nappies/incontinence pads</i> |
| M 29        | ● plastica e metalli - <i>plastics and metals</i>   |
| M 30        | ○ carta - <i>paper</i><br>● organico - <i>organic</i>   |
| G 31        | ● vetro - <i>glass</i><br>● pannolini/pannoloni - <i>nappies/incontinence pads</i>              |

## MI PIACE UN SACCO

l'amore fa la **differenza**



**Depositare i rifiuti (esternamente alla propria abitazione) negli appositi contenitori/sacchetti entro le ore 23.00 dei giorni indicati nel presente calendario**

Leave waste (outside your house) in the dedicated containers/bags by 11.00 p.m. on the days indicated on this calendar

**PRENOTAZIONE RITIRO** rifiuti ingombranti e raee pannolini/pannoloni, verde/sfalci

**BOOK COLLECTION FOR** bulky waste and WEEE nappies/incontinence pads, garden waste

Numero Verde  
**800.132242**

[sgurgola.lavorgnasrl.it](http://sgurgola.lavorgnasrl.it)  
[lavorgnasrl.it](http://lavorgnasrl.it)



# Agosto

|             |   |
|-------------|---|
| V 1         | ● organico - <i>organic</i>   |
| S 2         |   |
| <b>D 3</b>  | ● organico - <i>organic</i>   |
| L 4         | ● indifferenziato - <i>unsorted</i><br>● pannolini/pannoloni - <i>nappies/incontinence pads</i> |
| M 5         | ● plastica e metalli - <i>plastics and metals</i>   |
| M 6         | ○ carta - <i>paper</i><br>● organico - <i>organic</i>   |
| G 7         | ● vetro - <i>glass</i><br>● pannolini/pannoloni - <i>nappies/incontinence pads</i>              |
| V 8         | ● organico - <i>organic</i>   |
| S 9         |   |
| <b>D 10</b> | ● organico - <i>organic</i>   |
| L 11        | ● indifferenziato - <i>unsorted</i><br>● pannolini/pannoloni - <i>nappies/incontinence pads</i> |
| M 12        | ● plastica e metalli - <i>plastics and metals</i>   |
| M 13        | ○ carta - <i>paper</i><br>● organico - <i>organic</i>   |
| G 14        |   |
| <b>V 15</b> | ● organico - <i>organic</i>   |
| S 16        |   |
| <b>D 17</b> | ● organico - <i>organic</i>   |
| L 18        | ● indifferenziato - <i>unsorted</i><br>● pannolini/pannoloni - <i>nappies/incontinence pads</i> |
| M 19        | ● plastica e metalli - <i>plastics and metals</i>   |
| M 20        | ○ carta - <i>paper</i><br>● organico - <i>organic</i>   |
| G 21        | ● vetro - <i>glass</i><br>● pannolini/pannoloni - <i>nappies/incontinence pads</i>              |
| V 22        | ● organico - <i>organic</i>   |
| S 23        |   |
| <b>D 24</b> | ● organico - <i>organic</i>   |
| L 25        | ● indifferenziato - <i>unsorted</i><br>● pannolini/pannoloni - <i>nappies/incontinence pads</i> |
| M 26        | ● plastica e metalli - <i>plastics and metals</i>   |
| M 27        | ○ carta - <i>paper</i><br>● organico - <i>organic</i>   |
| G 28        | ● vetro - <i>glass</i><br>● pannolini/pannoloni - <i>nappies/incontinence pads</i>              |
| V 29        | ● organico - <i>organic</i>   |
| S 30        |   |
| <b>D 31</b> | ● organico - <i>organic</i>   |

## MI PIACE UN SACCO

l'amore fa la *differenza*



**Depositare i rifiuti (esternamente alla propria abitazione) negli appositi contenitori/sacchetti entro le ore 23.00 dei giorni indicati nel presente calendario**

Leave waste (outside your house) in the dedicated containers/bags by 11.00 p.m. on the days indicated on this calendar

**PRENOTAZIONE RITIRO** rifiuti ingombranti e raee pannolini/pannoloni, verde/sfalci

**BOOK COLLECTION FOR** bulky waste and WEEE nappies/incontinence pads, garden waste

Numero Verde  
**800.132242**

[sgurgola.lavorgnasrl.it](http://sgurgola.lavorgnasrl.it)  
[lavorgnasrl.it](http://lavorgnasrl.it)

# Settembre

|             |   |
|-------------|---|
| L 1         | ● indifferenziato - <i>unsorted</i><br>● pannolini/pannoloni - <i>nappies/incontinence pads</i> |
| M 2         | ● plastica e metalli - <i>plastics and metals</i>   |
| M 3         | ○ carta - <i>paper</i><br>● organico - <i>organic</i>   |
| G 4         | ● vetro - <i>glass</i><br>● pannolini/pannoloni - <i>nappies/incontinence pads</i>              |
| V 5         | ● organico - <i>organic</i>   |
| S 6         |   |
| <b>D 7</b>  | ● organico - <i>organic</i>   |
| L 8         | ● indifferenziato - <i>unsorted</i><br>● pannolini/pannoloni - <i>nappies/incontinence pads</i> |
| M 9         | ● plastica e metalli - <i>plastics and metals</i>   |
| M 10        | ○ carta - <i>paper</i><br>● organico - <i>organic</i>   |
| G 11        | ● vetro - <i>glass</i><br>● pannolini/pannoloni - <i>nappies/incontinence pads</i>              |
| V 12        | ● organico - <i>organic</i>   |
| S 13        |   |
| <b>D 14</b> | ● organico - <i>organic</i>   |
| L 15        | ● indifferenziato - <i>unsorted</i><br>● pannolini/pannoloni - <i>nappies/incontinence pads</i> |
| M 16        | ● plastica e metalli - <i>plastics and metals</i>   |
| M 17        | ○ carta - <i>paper</i><br>● organico - <i>organic</i>   |
| G 18        | ● vetro - <i>glass</i><br>● pannolini/pannoloni - <i>nappies/incontinence pads</i>              |
| V 19        | ● organico - <i>organic</i>   |
| S 20        |   |
| <b>D 21</b> | ● organico - <i>organic</i>   |
| L 22        | ● indifferenziato - <i>unsorted</i><br>● pannolini/pannoloni - <i>nappies/incontinence pads</i> |
| M 23        | ● plastica e metalli - <i>plastics and metals</i>   |
| M 24        | ○ carta - <i>paper</i><br>● organico - <i>organic</i>   |
| G 25        | ● vetro - <i>glass</i><br>● pannolini/pannoloni - <i>nappies/incontinence pads</i>              |
| V 26        | ● organico - <i>organic</i>   |
| S 27        |   |
| <b>D 28</b> | ● organico - <i>organic</i>   |
| L 29        | ● indifferenziato - <i>unsorted</i><br>● pannolini/pannoloni - <i>nappies/incontinence pads</i> |
| M 30        | ● plastica e metalli - <i>plastics and metals</i>   |

## MI PIACE UN SACCO

l'amore fa la *differenza*



**Depositare i rifiuti  
(esternamente  
alla propria abitazione)  
negli appositi  
contenitori/sacchetti  
entro le ore 23.00  
dei giorni indicati  
nel presente calendario**

Leave waste  
(outside your house)  
in the dedicated containers/bags  
by 11.00 p.m. on the days  
indicated on this calendar

**PRENOTAZIONE RITIRO**  
rifiuti ingombranti e raee  
pannolini/pannoloni,  
verde/sfalci

**BOOK COLLECTION FOR**  
bulky waste and WEEE  
nappies/incontinence pads,  
garden waste

Numero Verde  
**800.132242**

[sgurgola.lavorgnasrl.it](http://sgurgola.lavorgnasrl.it)  
[lavorgnasrl.it](http://lavorgnasrl.it)

# Ottobre

|             |   |
|-------------|---|
| M 1         | ○ carta - <i>paper</i><br>● organico - <i>organic</i>   |
| G 2         | ● vetro - <i>glass</i><br>● pannolini/pannoloni - <i>nappies/incontinence pads</i>              |
| V 3         | ● organico - <i>organic</i>   |
| S 4         |   |
| <b>D 5</b>  | ● organico - <i>organic</i>   |
| L 6         | ● indifferenziato - <i>unsorted</i><br>● pannolini/pannoloni - <i>nappies/incontinence pads</i> |
| M 7         | ● plastica e metalli - <i>plastics and metals</i>   |
| M 8         | ○ carta - <i>paper</i><br>● organico - <i>organic</i>   |
| G 9         | ● vetro - <i>glass</i><br>● pannolini/pannoloni - <i>nappies/incontinence pads</i>              |
| V 10        | ● organico - <i>organic</i>   |
| S 11        |   |
| <b>D 12</b> | ● organico - <i>organic</i>   |
| L 13        | ● indifferenziato - <i>unsorted</i><br>● pannolini/pannoloni - <i>nappies/incontinence pads</i> |
| M 14        | ● plastica e metalli - <i>plastics and metals</i>   |
| M 15        | ○ carta - <i>paper</i><br>● organico - <i>organic</i>   |
| G 16        | ● vetro - <i>glass</i><br>● pannolini/pannoloni - <i>nappies/incontinence pads</i>              |
| V 17        | ● organico - <i>organic</i>   |
| S 18        |   |
| <b>D 19</b> | ● organico - <i>organic</i>   |
| L 20        | ● indifferenziato - <i>unsorted</i><br>● pannolini/pannoloni - <i>nappies/incontinence pads</i> |
| M 21        | ● plastica e metalli - <i>plastics and metals</i>   |
| M 22        | ○ carta - <i>paper</i><br>● organico - <i>organic</i>   |
| G 23        | ● vetro - <i>glass</i><br>● pannolini/pannoloni - <i>nappies/incontinence pads</i>              |
| V 24        | ● organico - <i>organic</i>   |
| S 25        |   |
| <b>D 26</b> | ● organico - <i>organic</i>   |
| L 27        | ● indifferenziato - <i>unsorted</i><br>● pannolini/pannoloni - <i>nappies/incontinence pads</i> |
| M 28        | ● plastica e metalli - <i>plastics and metals</i>   |
| M 29        | ○ carta - <i>paper</i><br>● organico - <i>organic</i>   |
| G 30        | ● vetro - <i>glass</i><br>● pannolini/pannoloni - <i>nappies/incontinence pads</i>              |
| V 31        |   |

## MI PIACE UN SACCO

l'amore fa la *differenza*



**Depositare i rifiuti  
(esternamente  
alla propria abitazione)  
negli appositi  
contenitori/sacchetti  
entro le ore 23.00  
dei giorni indicati  
nel presente calendario**

Leave waste  
(outside your house)  
in the dedicated containers/bags  
by 11.00 p.m. on the days  
indicated on this calendar

**PRENOTAZIONE RITIRO**  
rifiuti ingombranti e raee  
pannolini/pannoloni,  
verde/sfalci

**BOOK COLLECTION FOR**  
bulky waste and WEEE  
nappies/incontinence pads,  
garden waste

Numero Verde  
**800.132242**

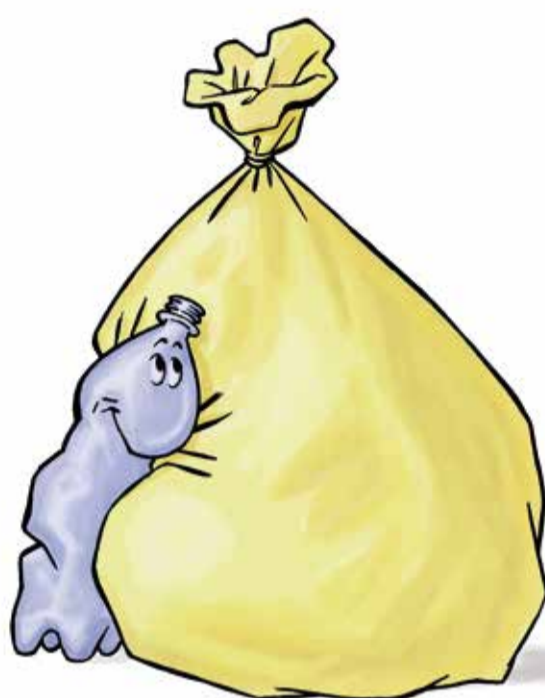
[sgurgola.lavorgnasrl.it](http://sgurgola.lavorgnasrl.it)  
[lavorgnasrl.it](http://lavorgnasrl.it)

# Novembre

|             |   |
|-------------|---|
| <b>S 1</b>  |   |
| <b>D 2</b>  | ● organico - <i>organic</i>   |
| L 3         | ● indifferenziato - <i>unsorted</i><br>● pannolini/pannoloni - <i>nappies/incontinence pads</i> |
| M 4         | ● plastica e metalli - <i>plastics and metals</i>   |
| M 5         | ○ carta - <i>paper</i><br>● organico - <i>organic</i>   |
| G 6         | ● vetro - <i>glass</i><br>● pannolini/pannoloni - <i>nappies/incontinence pads</i>              |
| V 7         | ● organico - <i>organic</i>   |
| S 8         |   |
| <b>D 9</b>  | ● organico - <i>organic</i>   |
| L 10        | ● indifferenziato - <i>unsorted</i><br>● pannolini/pannoloni - <i>nappies/incontinence pads</i> |
| M 11        | ● plastica e metalli - <i>plastics and metals</i>   |
| M 12        | ○ carta - <i>paper</i><br>● organico - <i>organic</i>   |
| G 13        | ● vetro - <i>glass</i><br>● pannolini/pannoloni - <i>nappies/incontinence pads</i>              |
| V 14        | ● organico - <i>organic</i>   |
| S 15        |   |
| <b>D 16</b> | ● organico - <i>organic</i>   |
| L 17        | ● indifferenziato - <i>unsorted</i><br>● pannolini/pannoloni - <i>nappies/incontinence pads</i> |
| M 18        | ● plastica e metalli - <i>plastics and metals</i>   |
| M 19        | ○ carta - <i>paper</i><br>● organico - <i>organic</i>   |
| G 20        | ● vetro - <i>glass</i><br>● pannolini/pannoloni - <i>nappies/incontinence pads</i>              |
| V 21        | ● organico - <i>organic</i>   |
| S 22        |   |
| <b>D 23</b> | ● organico - <i>organic</i>   |
| L 24        | ● indifferenziato - <i>unsorted</i><br>● pannolini/pannoloni - <i>nappies/incontinence pads</i> |
| M 25        | ● plastica e metalli - <i>plastics and metals</i>   |
| M 26        | ○ carta - <i>paper</i><br>● organico - <i>organic</i>   |
| G 27        | ● vetro - <i>glass</i><br>● pannolini/pannoloni - <i>nappies/incontinence pads</i>              |
| V 28        | ● organico - <i>organic</i>   |
| S 29        |   |
| <b>D 30</b> | ● organico - <i>organic</i>   |

## MI PIACE UN SACCO

l'amore fa la **differenza**



**Depositare i rifiuti  
(esternamente  
alla propria abitazione)  
negli appositi  
contenitori/sacchetti  
entro le ore 23.00  
dei giorni indicati  
nel presente calendario**

Leave waste  
(outside your house)  
in the dedicated containers/bags  
by 11.00 p.m. on the days  
indicated on this calendar

**PRENOTAZIONE RITIRO**  
rifiuti ingombranti e raee  
pannolini/pannoloni,  
verde/sfalci

**BOOK COLLECTION FOR**  
bulky waste and WEEE  
nappies/incontinence pads,  
garden waste

Numero Verde  
**800.132242**

[sgurgola.lavorgnasrl.it](http://sgurgola.lavorgnasrl.it)  
[lavorgnasrl.it](http://lavorgnasrl.it)

# Dicembre

## MI PIACE UN SACCO

l'amore fa la *differenza*



**Depositare i rifiuti (esternamente alla propria abitazione) negli appositi contenitori/sacchetti entro le ore 23.00 dei giorni indicati nel presente calendario**

Leave waste (outside your house) in the dedicated containers/bags by 11.00 p.m. on the days indicated on this calendar

**PRENOTAZIONE RITIRO** rifiuti ingombranti e raee pannolini/pannoloni, verde/sfalci

**BOOK COLLECTION FOR** bulky waste and WEEE nappies/incontinence pads, garden waste

Numero Verde  
**800.132242**

[sgurgola.lavorgnasrl.it](http://sgurgola.lavorgnasrl.it)  
[lavorgnasrl.it](http://lavorgnasrl.it)

|             |   |
|-------------|---|
| L 1         | ● indifferenziato - <i>unsorted</i><br>● pannolini/pannoloni - <i>nappies/incontinence pads</i> |
| M 2         | ● plastica e metalli - <i>plastics and metals</i>   |
| M 3         | ○ carta - <i>paper</i><br>● organico - <i>organic</i>   |
| G 4         | ● vetro - <i>glass</i><br>● pannolini/pannoloni - <i>nappies/incontinence pads</i>              |
| V 5         | ● organico - <i>organic</i>   |
| S 6         |   |
| <b>D 7</b>  |   |
| <b>L 8</b>  | ● indifferenziato - <i>unsorted</i><br>● pannolini/pannoloni - <i>nappies/incontinence pads</i> |
| M 9         | ● plastica e metalli - <i>plastics and metals</i>   |
| M 10        | ○ carta - <i>paper</i><br>● organico - <i>organic</i>   |
| G 11        | ● vetro - <i>glass</i><br>● pannolini/pannoloni - <i>nappies/incontinence pads</i>              |
| V 12        | ● organico - <i>organic</i>   |
| S 13        |   |
| <b>D 14</b> | ● organico - <i>organic</i>   |
| L 15        | ● indifferenziato - <i>unsorted</i><br>● pannolini/pannoloni - <i>nappies/incontinence pads</i> |
| M 16        | ● plastica e metalli - <i>plastics and metals</i>   |
| M 17        | ○ carta - <i>paper</i><br>● organico - <i>organic</i>   |
| G 18        | ● vetro - <i>glass</i><br>● pannolini/pannoloni - <i>nappies/incontinence pads</i>              |
| V 19        | ● organico - <i>organic</i>   |
| S 20        |   |
| <b>D 21</b> | ● organico - <i>organic</i>   |
| L 22        | ● indifferenziato - <i>unsorted</i><br>● pannolini/pannoloni - <i>nappies/incontinence pads</i> |
| M 23        | ● plastica e metalli - <i>plastics and metals</i>   |
| M 24        |   |
| <b>G 25</b> |   |
| <b>V 26</b> | ● organico - <i>organic</i>   |
| S 27        |   |
| <b>D 28</b> | ● organico - <i>organic</i>   |
| L 29        | ● indifferenziato - <i>unsorted</i><br>● pannolini/pannoloni - <i>nappies/incontinence pads</i> |
| M 30        | ● plastica e metalli - <i>plastics and metals</i>   |
| M 31        | ○ carta - <i>paper</i><br>● organico - <i>organic</i>   |



# MI PIACE UN SACCO

l'amore fa la *differenza*



Depositare i rifiuti  
(esternamente  
alla propria abitazione)  
negli **appositi  
contenitori/sacchetti**  
**entro le ore 23.00**  
dei giorni indicati  
nel presente calendario

Leave waste  
(outside your house)  
in the dedicated  
containers/bags by  
11.00 p.m. on the days  
indicated on this  
calendar

**PRENOTAZIONE RITIRO**  
rifiuti ingombranti e raee  
pannolini/pannoloni,  
verde/sfalci  
**dal lunedì al venerdì**  
dalle ore **9.00** alle **13.00**  
e dalle **15.00** alle **18.00**

**BOOK COLLECTIONS FOR**  
bulky waste and WEEE  
nappies/incontinence pads,  
garden waste  
from **Monday to Friday**  
from **9.00 a.m.** to **1.00 p.m.**  
and from **3.00 p.m.** to **6.00 p.m.**



Numero Verde  
**800.132242**



## MEDICINALI SCADUTI PILE ESAUSTE

da depositare nei contenitori  
ubicati presso gli esercizi  
commerciali che  
vendono il prodotto



## OUT-OF-DATE MEDICINES LIFELESS BATTERIES

are to be placed in the  
containers in the shops  
that sell the products

### Comune di Sgurgola

Via Roma, 6,  
03010 Sgurgola FR  
0775 7458110  
[www.comune.sgurgola.fr.it](http://www.comune.sgurgola.fr.it)

### Lavorgna srl

Via Tratturo Regio, snc  
82030 - San Lorenzello (BN)  
(+39) 0824 860341 / 861361  
[info@lavorgnasrl.it](mailto:info@lavorgnasrl.it)